

بِسْمِ اللَّهِ الرَّحْمَنِ الرَّحِيمِ

کندر

Boswellia carterii

معرفی گیاه :



کندر گیاهی دارویی است از
راسته افراها (Sapindales) و
از تیره Burseraceae با نام
علمی *Boswellia carterii*

که به انگلیسی *Incense* و به
عربی لیبان نامیده می شود.



خصوصیات :

درختی است با ارتفاع حداکثر

۹ متر که شاخه های متعدد

آن در قسمت انتهایی ساقه

ظاهر می شوند و تماماً

پوشیده از کرک جلوه

می کنند.

پوست تنه : کاغذی شکل و
به رنگ قهوه ای روشن تا
متمایل به زرد که به
صورت نوارهای طولی از
روی تنه بلند می شود و
جای بریدگی آن بر روی
تنه ، سرخ فام است.





برگها:

مرکب شانه ای، شامل ۷ تا ۱۵
برگچه دنداندار و بدون
پایک، هر دو سطح برگ در
جوانی دارای کرک نرم است
که در نهایت سطح بالایی
فاقد کرک می شود.



گلها : نر- ماده، سفید با لکه های صورتی که به صورت خوشه ای دراز در محور ساقه و قبل از برگها ظاهر می شوند.

میوه : کپسول سه وجهی ، گلابی شکل و قرمز رنگ



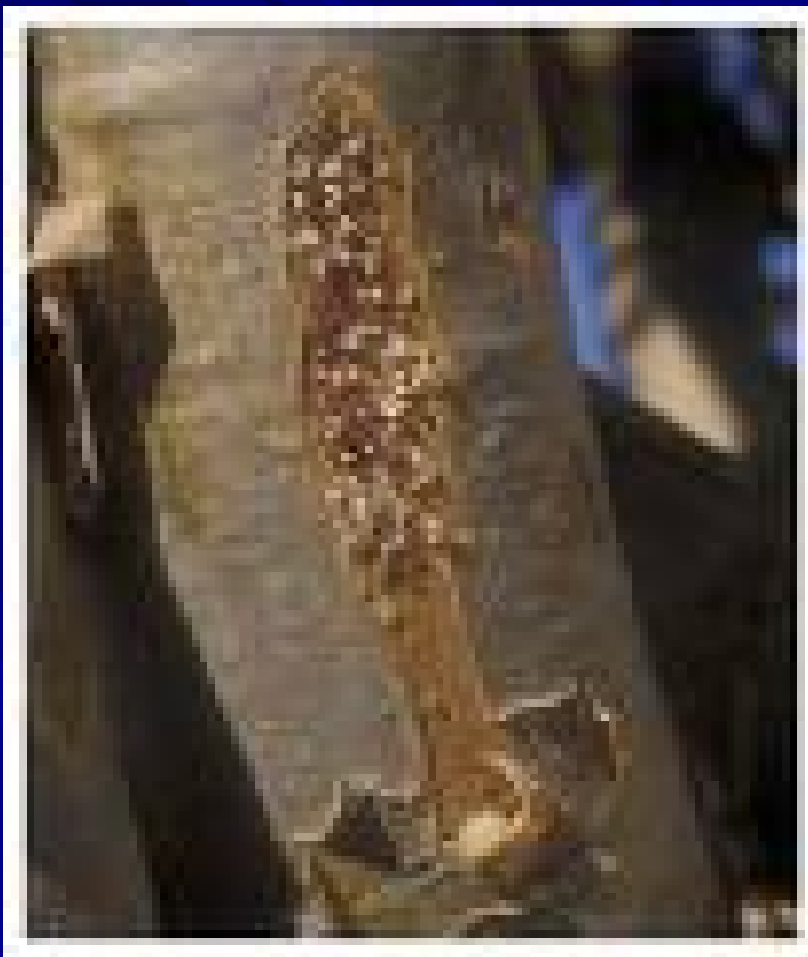
دانه های اشکی و کم و بیش تخم مرغی شکل، فرآورده دارویی آن است که اولیبان هم نام دارد. رنگ دانه ها متمایل به زرد، آبی یا سبز می باشد که در صورت شکسته شدن خرد شده و سطح داخلی حالت مومی و نیمه شفاف پیدا می کند.

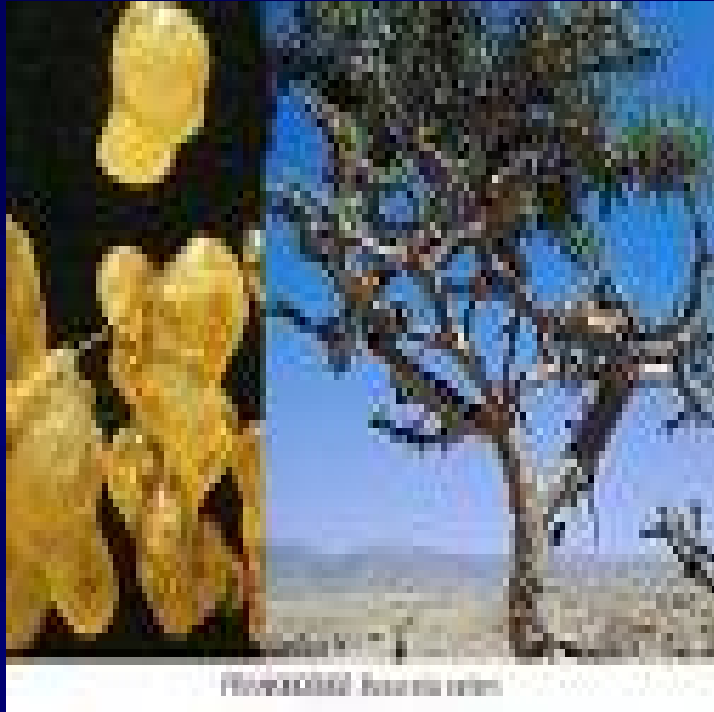
ترکیب شیمیایی :

طی اواخر زمستان و اوایل بهار روی تنه متورم درختان شکافها و برشهایی متوالی و موازی ایجاد می کنند که به دنبال آن اولئوگم رزین (۲۷ تا ۳۵ درصد صمغ ، ۶۰ تا ۷۰ درصد رزین و ۳ تا ۸ درصد روغن فرار) از مجاری موجود در پوست ترشح می شود و در اولین فرصت ممکن جمع آوری می کنند.



این کار را دو یا سه بار انجام
می دهند که آخرین
چکیده گیری معمولاً صمغ
خوشبوتری را تولید
می کند زیرا مواد ترپن ،
سزکوئیتترین و دیترپن نیز
در آن بیشتر است.





همچنین اولیای حاوی
موادی نظیر فسفر
می باشد .
وزن مخصوص آن
کمی بیشتر از آب
است . در دمای
۱۰۰ درجه نرم می شود
بدون آنکه ذوب شود.



خواص درمانی :

مغز به عنوان فرمانروای بدن جهت انجام وظایف اصلی خود نظیر تفکر به مواد غذایی مقوی سرشار از مواد قندی ، ویتامینها و املاح معدنی نیازمند می باشد.

از میان تمام خوراکیهای موجود بر اساس تحقیقات انجام شده در قرون گذشته و حال مشخص گردیده که کندر یکی از بهترین تقویت کننده های حافظه و برطرف کننده خستگی فکری است. (به صورت خوردن صمغ که البته بایستی خالص، تازه و نرم با ظاهری سفید باشد و شکننده نباشد.)



بو علی سینا یک فصل از کتاب قانون خود را به کندر و خاصیتی که برای شعور نافع است و آن را تقویت می کند اختصاص داده است و این موضوعی است که برای پژوهشگران غرب هنوز هم تا حدودی ناشناخته است. پروفسور علایی در دانشگاه اصفهان با آزمایش روی موش و نیز انسان این موضوع را تأیید می کند.



همچنان که در گذشته
ذکر کرده اند به
صورت موضعی ضد
التهاب بوده و به عنوان
ماده معطر در صنایع
آرایشی - بهداشتی
مصرف می شود.

در مصارف خانگی به عنوان خوشبو کننده هوا و نیز برای ضد عفونی کردن همراه با اسپند دانه استفاده می شود.
خوردن آن به اندازه نصف نخود در روز توسط زن باردار به تقویت حافظه فرزند کمک می کند.



به صورت بخور در بیماریهای
دستگاه تنفسی و در موارد فلج
و درد های رماتیسمی مورد
استفاده قرار می گیرد. گرد
آن در تسکین درد دندان
مصرف می شود.



رویشگاه :



این گیاه بومی عربستان ،شمال شرقی آفریقا و برخی نواحی دیگر است.

همچنین بهترین صمغ کندر جهان از عمان صادر می شود و پس از آن یمن و سومالی نیز در این زمینه شهرت دارند.

شرایط نگهداری :

- کندر باید در ظروف کاملاً در بسته نگهداری شود .
- نبایستی کندر را به صورت پودر نگهداری کرد.



(C)fuul



با سپاس فراوان