

بِسْمِ اللّٰهِ الرَّحْمٰنِ الرَّحِیْمِ

بهره‌برداری از محصولات فرعی

گیاه: علف چشمه

نام علمی: *Nasturtium officinale*



علف چشمه گیاهی است از خانواده شب بو **Cruciferae**.

در آذربایجان «بولاغ اوتی» در نائین «سلماچو» در خرقان «کورتین» و در سایر مناطق «آب تره»، «علف چشمه»، «بولاغ اوتی»، «بولاغ اودی»، «بالاغوتی» و در کتب طب سنتی با نام‌های «جرجیر آبی»، «ذره‌الماء»، «قره‌العین» نامبرده می‌شود.

مشخصات:

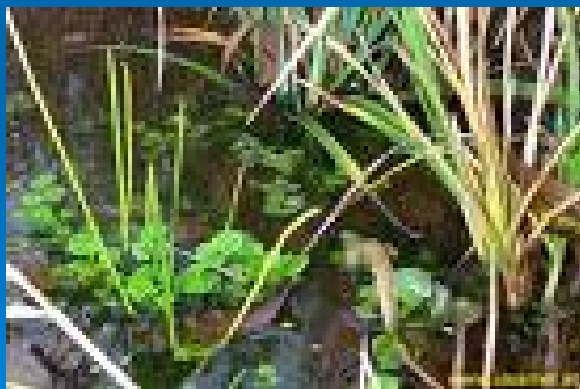
➤ گیاهی پایا و آبزی است. دارای ساقه های خزنده که عموماً ضخیم و گوشته دار است که از نقاط مختلف آن ریشه های کوچک و سفید به صورت شبکه ای خارج می شود که ارتباط آنها را در نقاط مختلف به زمین باعث می شود. طول ساقه آن به تناسب شرایط محیط زندگی تفاوت دارد. برگ های آن متناوب، گوشته دار، مرکب از ۳ تا ۹ قطعه نا منظم، به رنگ سبز تیره و عاری از کرک است.

➤ در قسمت انتهایی ساقه آن گل‌های سفید رنگی، مجتمع به شکل خوشه ظاهر می‌شود و میوه آن به صورت خورجین و به طول ۲ تا ۵/۲ سانتیمتر است. دانه‌اش قهوه‌ای رنگ، مدور و واقع در دو ردیف در داخل میوه است.

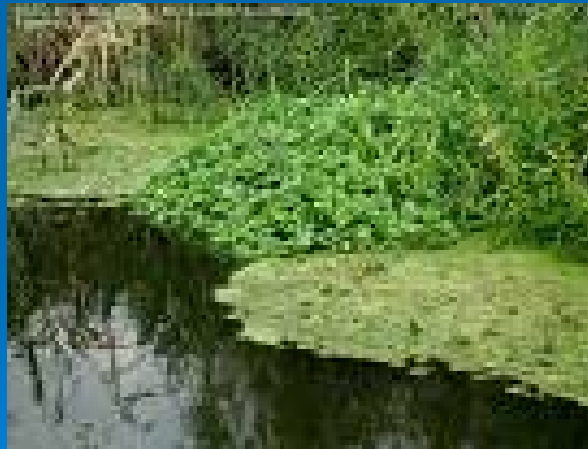


رویشگاه:

➤ معمولاً در چشمه سارها و مجاری آب باریک و گاهی در باتلاقها می‌روید. علف چشمه، در جریان‌های ملایم آب زلال زندگی می‌کند و در تمام مدت تابستان نیز گل دارد. پراکندگی آن به صورتی است که در همه نواحی مشابه تا ارتفاعات ۲۰۰۰ متری یافت می‌شود.



➤ طول ساقه آن به تناسب شرایط محیط زندگی متفاوت است به طوری که در جریانهای آب کم عمق، ساقه‌اش کوتاه ولی در جریانهای آب نسبتاً عمیق که زلال باشد از ۲ متر هم تجاوز می‌نماید.



پراکنش جغرافیایی:

➤ علف چشمه به طور خودرو در اغلب جریان‌های آب مناطق مختلف در ایران در راه کرج، چالوس، ارتفاعات سیاه بیشه، اطراف تهران، ری و در مناطق شمال در گیلان، آذربایجان، شیراز، بوشهر می‌روید.



ترکیبات شیمیائی:

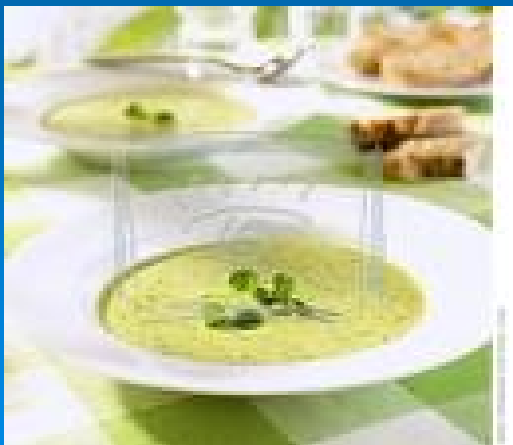
➤ از نظر ترکیب شیمیائی در گیاه وجود گلوکوزید و اسانس روغنی و در هر ۱۰۰ گرم گیاه خشک ۰.۱۲/۰ میلی گرم ارسنیک تأیید شده است. گلوکوزید آن گوگرددار و محلول در آب به نام گلوکوناستورتین به فرمول $C_{15}H_{20}O_9NS_2K$ یا ایزوسولفوسیانونراتیل بنزن می باشد. این گلوکز تحت اثر میروزین در مجاورت آب اسانسی می دهد که همان فنیل اتیل سنه ول می باشد .

➤ علف چشمه دارای آهن، ید (به مقدار ۰.۵/۰ درصد) منگنز، کلسیم است بعلاوه دارای ویتامین های A و C به مقدار زیاد، ویتامین D به مقدار کمتر است. مقدار آهن و ید در علف چشمه بستگی به ترکیبات زمینی دارد که در آنجا رشد می کند .



کاربرد:

➤ گیاه علف چشمه در مجموعه داروشناسی اغلب کشورهای دنیا، به عنوان یک گیاه دارویی شناخته شده است. آب تره به علت ادرار آور بودن در بیماری‌های مجاری ادرار مورد استفاده قرار می‌گیرد. در کشورهای هند و چین و اندونزی از سوپ آن که با گوشت خوک تهیه می‌کنند برای رفع سرفه‌های حاد از ناراحتی ریه و تورم و جراحتهای گلو مصرف می‌شود و به عنوان مدر و ضد اسکوربوت یعنی برای رفع عوارض کمی ویتامین C استعمال می‌شود.



➤ در سالاد و یا مانند سبزی خوردن با اغذیه نیز مصرف می شود.



دارویی:

نروید بر زمین هرگز گیاهی که ننوشته است بر برگش دوائی

این گیاه دارای خواص خلط آور، اشتها آور، تصفیه کننده خون، نیرو دهنده، آرام کننده دردهای عصبی، هضم کننده غذا و محرک مجاری تنفسی است. نفخ و ورم را تحلیل می برد و خونریزی از هر عضوی را متوقف می کند. اگر تازه یا پخته آن خورده شود، برای تحلیل نفخ معده و روده ها و باز کردن گرفتگی ها و انسداد و گرم کردن معده، مناسب است.

صور دارویی:

➤ علف چشمه باید به صورت خام مصرف گردد و یا آنکه از شیره آن به حالت تازه استفاده بعمل آید تا حداکثر خواص آن ظاهر شود.



تکثیر:

➤ تکثیر آن از طریق بذر یا کاشت قطعات ریشه‌دار ساقه آن انجام می‌شود، ولی در محل کاشت باید مرتباً آب جاری و زلال بگذرد.

مدیریت زراعی:

➤ آنچه در زراعت این گیاه اهمیت دارد این است که بطور دقیق باید ترتیب وارد و خارج شدن آب در گودال‌ها داده شود و به علاوه طول گودال‌ها نباید از ۷۵ متر زیادتر باشد تا در زمستان با تغییرات آب و هوایی که پیش می‌آید تنظیم درجه حرارت آب محیط کشت با اشکال مواجه شود در بعضی نواحی گودال‌های را به نحوی به یکدیگر مربوط می‌سازند که جریان آب از گودالی به گودال دیگر به سهولت امکان‌پذیر شود.

برداشت:

➤ موقع برداشت محصول، زمانی است که گیاه دارای گل باشد زیرا فقط در این موقع است که گیاه دارای حداکثر اسانس می‌باشد.



جمع‌بندی و نتیجه‌گیری:

➤ با توجه به خصوصیات گیاه علف چشمه و خواص دارویی آن می‌توان گفت یک گیاه کاملاً دارویی است که درتامین بعضی از املاح و ویتامین‌های مورد نیاز بدن منبع خوبی می‌باشد اما محدودیتی که در کشت و تولید این گیاه وجود دارد نیاز آبی بالای آن است و به همین دلیل فقط در مناطق مرطوب و جاهایی که آب دائمی جریان داشته باشد رشد می‌کند.

پایان

